

KOBAN

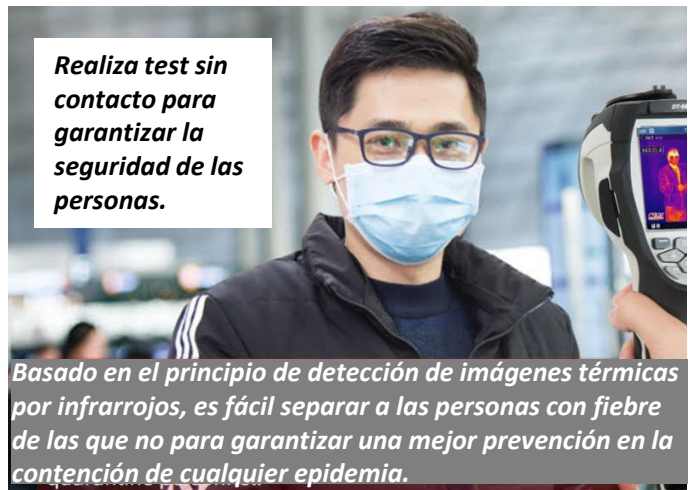
Esta cámara termográfica está diseñada para que el trabajo sea más fácil, más rápido y más eficiente, con una resolución IR de 80x80 pixels y un rango de temperatura operativa de -20°C a 380°C. Además, este dispositivo permite la detección automática de los puntos calientes y fríos a través de la medición del punto central.

Como valor añadido, las imágenes obtenidas se muestran en la pantalla LCD y se pueden transferir a cualquier teléfono móvil o pantalla de televisor que disponga de conexión Bluetooth.



CARACTERÍSTICAS

- ✓ Pantalla 2" TFT LCD, 240x320 pixels con retroiluminación
- ✓ Frecuencia de imagen 50 Hz
- ✓ Enfoque manual
- ✓ Resolución IR 80x80
- ✓ Permite mediciones rápidas de temperatura real de 6400 puntos
- ✓ Función de seguimiento de tres temperaturas en caliente, frío y central.
- ✓ Función de bloqueo del rango de temperatura de la escena.
- ✓ Con función de linterna LED
- ✓ Larga duración de hasta 8 horas con batería recargable.
- ✓ Diseño inteligente y compacto.
- ✓ Diseño industrial resistente



Realiza test sin contacto para garantizar la seguridad de las personas.

Basado en el principio de detección de imágenes térmicas por infrarrojos, es fácil separar a las personas con fiebre de las que no para garantizar una mejor prevención en la contención de cualquier epidemia.

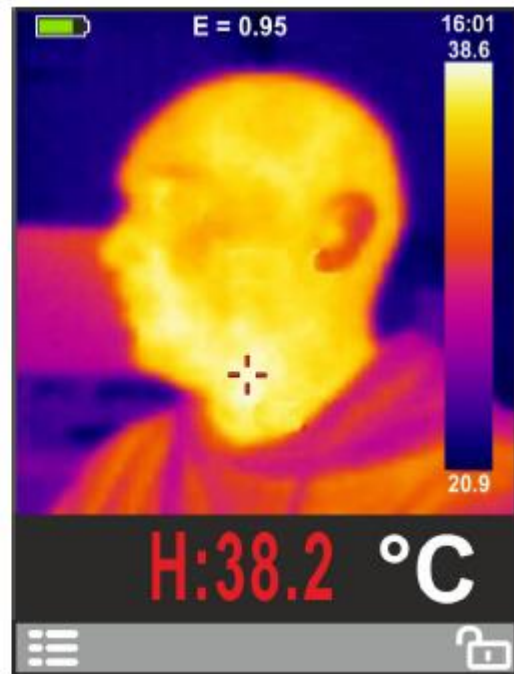
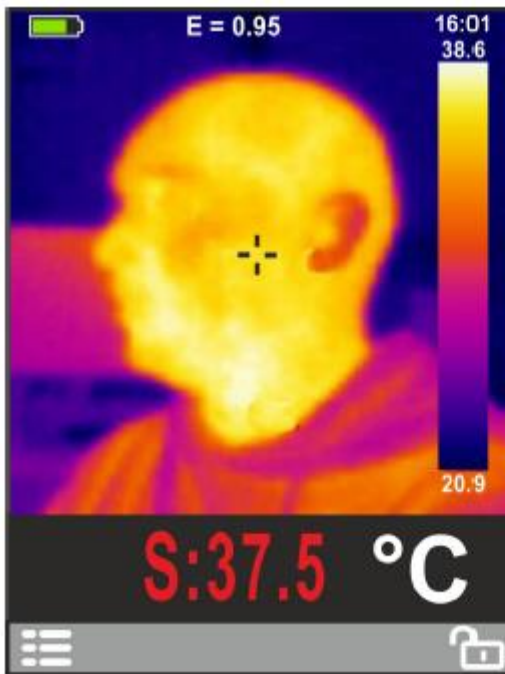


EMC & LVD

- ✓ EN-61010-1
- ✓ EN-61326-1

Modo de medición de la temperatura corporal humana a través de la superficie de la piel.

1. Activa la opción "Screening Mode" en los menus de medición.
2. Ajusta la temperature de alarma al valor apropiado.
3. Ajusta la temperature de compensación al valor apropiado.
4. Cambia a "Center Spot" o "Temp. Max" para medir la temperature superficial
5. Si la temperature de la superficie es superior a la alarma establecida, se mostrará en color rojo en la parte inferior de la pantalla como las imagenes siguientes.



High temperature color alarm



ESPECIFICACIONES GENERALES

Características técnicas

Batería	Batería de litio recargable (3,7V – 1300 mA)
Vida de la batería	6 h (aproximadamente)
Comunicación	Mediante Bluetooth BLE 4.0
Formato de imagen	Bitmap (.bmp)
Temperatura de operación	-10°C a 45°C
Temperatura de almacenamiento	-30°C a 55°C
Humedad relativa	< 80% HR

Datos ópticos y de generación de imágenes

Campo de vision (FOV) / distancia focal mínima	21°x21° / 0,5m
Resolución especial (IFOV)	4,53 mrad
Sensibilidad térmica (NETD)	<0,1°C @ +30° (+86°F) / 100 mK
Frecuencia de imágenes	50 Hz
Modo focal	Manual
Longitud focal	7,5 mm
Conjunto de plano focal (FPA) / Rango spectral	Microbolómetro no refrigerado / 8-14µm
Resolución IR	80x80 pixels

Presentación de imágenes

Pantalla	2" TFT LCD, 240x320 pixels
Modos de las imágenes	Imagen IR (80x80), Imagen visual
Paletas de color	IRON, Arcoiris, Gris, Gris invertido

Medición

Rango de temperature del objeto	-20°C a 380°C
Precisión	±2°C o ±2% de lectura y ±0,5°C temp. corporal

Análisis de medición

Punto	Punto central
Detección automática de calor/frío	Marcadores calientes o fríos automáticos
Corrección de emisividad	8 niveles predefinidos (variable desde 0,01 a 1,0)

Almacenamiento de fotos

Medios de almacenamiento	Permite guardar 20 imágenes en la memoria interna
Conexión Bluetooth	Permite transferir imágenes a teléfonos móviles mediante Bluetooth

DESCRIPCIÓN DE LA ESTRUCTURA



- 1. Pantalla LCD
- 2. Botón de menú
- 3. Botones de subida - bajada
- 4. Acceso a la batería
- 5. Botón encendido/apagado

- 6. Luz LED
- 7. Imagen IR
- 8. Pulsador
- 9. LED indicador de la batería
- 10. Conexión para la batería

